

# Högrabben

Platsen ligger i exponerat läge för väder och vind från nordost. Närheten till det öppna havet kan avläsas i vegetationen på och runt vraket. Det lönar sig att titta nära – bland tången och på vrakets bordläggning finns en stor artrikedom.

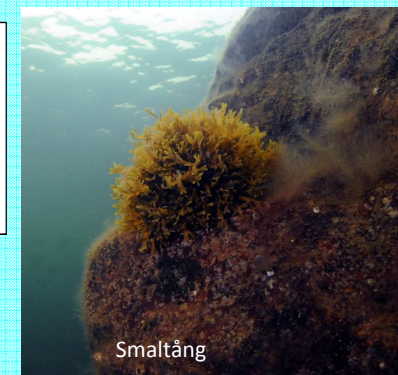
**1. Borstnate.** På grundområdet väster om vraket växer en "skog" av borstnate. Här hittar vi också kotteslinga och kransalgen havsrufse – en miljöindikator som vittnar om god vattenkvalitet.

1



2

**2. Tång.** På blocken växer både smaltång och blåstång. Mängder av djur lever i ruskorna. Här finns tångmärlor, algsnäckor, minigråsuggor och fiskyngel, som söker föda och skydd i tången.



3

**3. Sötvattnsvampar.** På bordläggningen växer mycket vackra exemplar den filtrerande sötvattensvampen *Ephydatia fluviatilis*. De kan nå imponerande storlek och skiftar mellan ljusgrönt och vitt, beroende på årstid. Här ser man också mossdjurskolonier. De bildar ett vitt, finmaskigt nätmönster på bordläggningen. I varje ruta finns en individ som lever av att filtrera näringspartiklar ur vattnet.



2 meter



# Högrabben

Slupen Venus från Vaxholm lämnade Axmar bruk med tackjärn den 18 november 1867. Resan blev kort. Vid Högrabben gick hon på grund och förläste. Fortfarande 140 år efteråt besöker man en olycksplats – vrakspillror och last leder fram till vraket efter en tidstypisk fraktskuta.

**1. Tackjärnslast.** På grundområdet väster om vraket ligger spridda skeppsdelar och korroderade tackjärn från lasten. En hel del tackjärn ligger också kvar inne i skrovet.

1

Ett uppstickande block med rödmålad topp, ca 15 meter SSV om vraket, är ett bra riktmärke för besökare.



Högrabbarna

100 meter



Ungefär så här kan Venus ha sett ut.

Ca 3 meter djupt

2

2 meter

**3. Köl och skrov.** Eftersom delar av skrovsidan brutits loss får man här ett tydligt tvärsnitt som visar hur skutan byggts – med köl, bottenstockar, bordläggning och innergarnering.



Del av kölparti

**2. Spant och bordläggning.** Här kan man se att skrovet är byggt på klink – med borden lite omlott. Men som brukligt på sådana här skutor har de översta borden lagts kloss mot varandra – "på kravell". Ofta var dessa bord målade i en avvikande färg.

3

Ca 7 meter djupt



Spant och bordgång